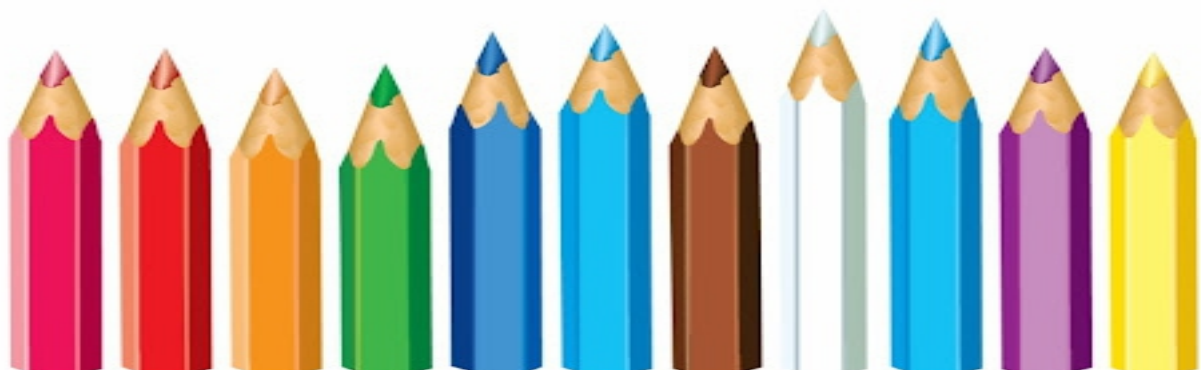




WITAMY

w Dinusiowym przedszkolu!





Drodzy Rodzice!

Zapraszamy do zapoznania się z poradami i wskazówkami dotyczącymi adaptacji dziecka w przedszkolu.

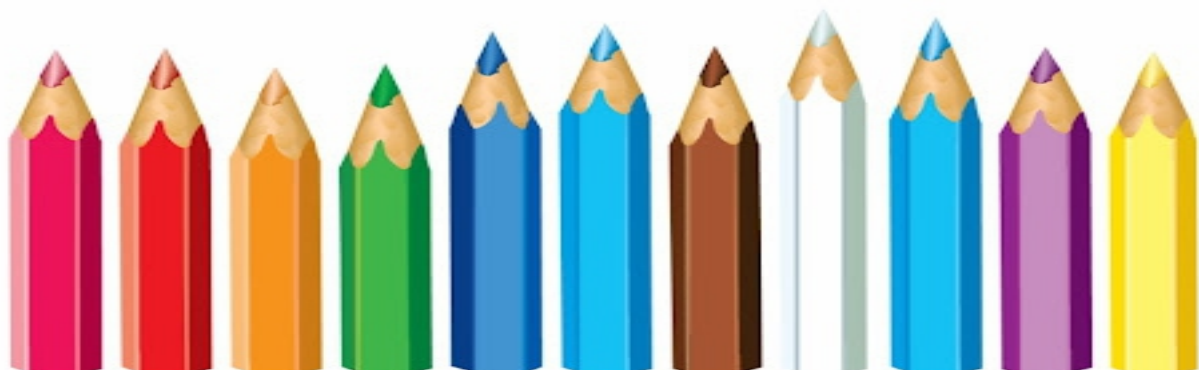




Mamo, Tato!

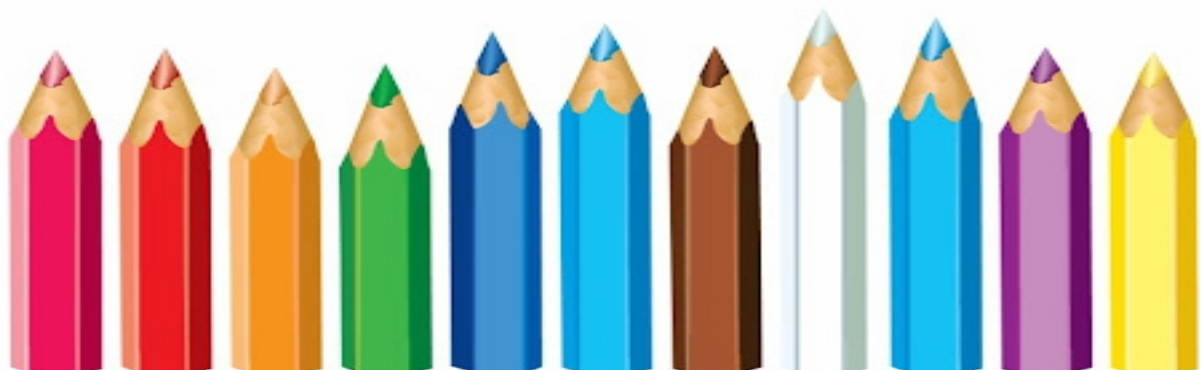
Stało się! Wasze Dziecko zostaje oficjalnie Przedszkolakiem! To fantastyczna sprawa. W przedszkolu nabierze nowych sprawności, umiejętności oraz nauczy się współpracować z innymi dziećmi. Prosimy Was, abyście pomogli swojemu Dziecku i Nam – Nauczycielom w tym trudnym na początku procesie adaptacji. Rozmawiajcie z Pocięgą, opowiadając jej, co miłego ją spotka w przedszkolu. Niech Wasze Dziecko będzie świadome tego, po co idzie do przedszkola. Wiemy, że pojawią się stres, wahanie, obawy... Te uczucia są naturalne i zupełnie zrozumiałe. W końcu oddajecie pod naszą opiekę Wasz największy Skarb. Pamiętajcie jednak, że dla wszystkich początek jest trudny – dla Nas Nauczycieli także. Prosimy – zastosujcie się do naszych wskazówek, dotyczących adaptacji.

Pamiętajcie! Nie jesteście sami!





Adaptacja przedszkolaka





Pamiętaj!

Nie przeciągaj pożegnania w szatni, im krócej ono trwa, tym lepiej dla Ciebie i dziecka.
Pomóż dziecku się rozebrać, pocałuj je na „Do widzenia” i wyjdź;

BARDZO WAŻNE! Nie zabieraj dziecka do domu kiedy płacze przy rozstaniu- jeśli zrobisz to choć raz, będzie wiedziało, że łzami można wymusić wszystko i następnego dnia znów będzie płakało;

PAMIĘTAJ, NIE PRZEKUPUJ - nie obiecuj dziecku, że jeśli pójdzie do przedszkola, dostanie prezent.
Po wyjściu z przedszkola możesz dać mu słodki drobiazg.

ZWAŻAJ NA TO, CO MÓWISZ! Drogi Rodzicu kontroluj swoje wypowiedzi, zamiast „już możemy iść do domu”, powiedz „teraz idziemy do domu”-niby niewielka różnica, a dla dziecka wiele to zmienia.
Nie powinno ono czuć, że przebywanie w przedszkolu jest sytuacją przymusową;

NIE WYMAGAJ od dziecka, aby od razu opowiadało o wydarzeniach w przedszkolu. Także ono musi sobie wszystko poukładać w głowie, a gdy będzie gotowe samo chętnie Ci opowie;

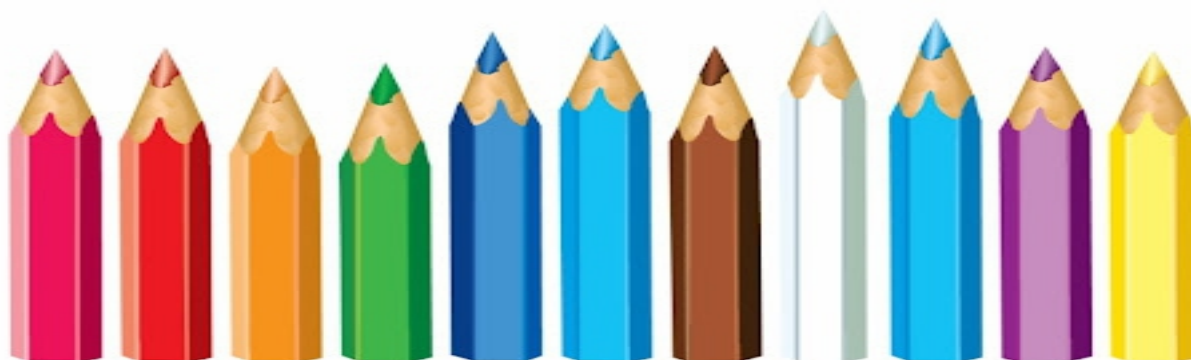
DOTRZYMUJ OBIETNIC! Gdy powiesz dziecku, że przyjdiesz po nie o określonej porze to zawsze dotrzymuj słowa.

GARDEROBA- ubieraj dziecko w wygodne spodnie i bluzki, które z łatwością będzie mogło samo rozebrać i ubrać. To ważne np.podczas korzystania z toalety oraz przygotowywania się do poobiedniego odpoczynku;

OBUWIE- jeżeli dziecko nie umie wiązać sznurówek zakup mu buty na rzepy, będzie mu łatwiej samodzielnie się przebierać podczas wyjścia np. na spacer;

WAŻNE! Jeżeli dziecko jest bardziej przywiązane do jednego z rodziców (np. mamy) będzie lepiej, jak w pierwszych dniach do przedszkola Waszą pociechę będzie odprowadzać tata, babcia lub dziadek.

CHOROBA- zawsze poinformuj wychowawcę o powodzie nieobecności dziecka w przedszkolu (np. choroba, zdarzenie losowe...).





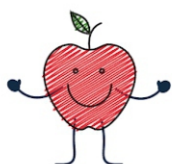
Podsumowując pamiętajcie o:



punktualności



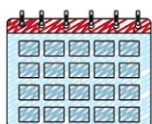
krótkim pożegnaniu



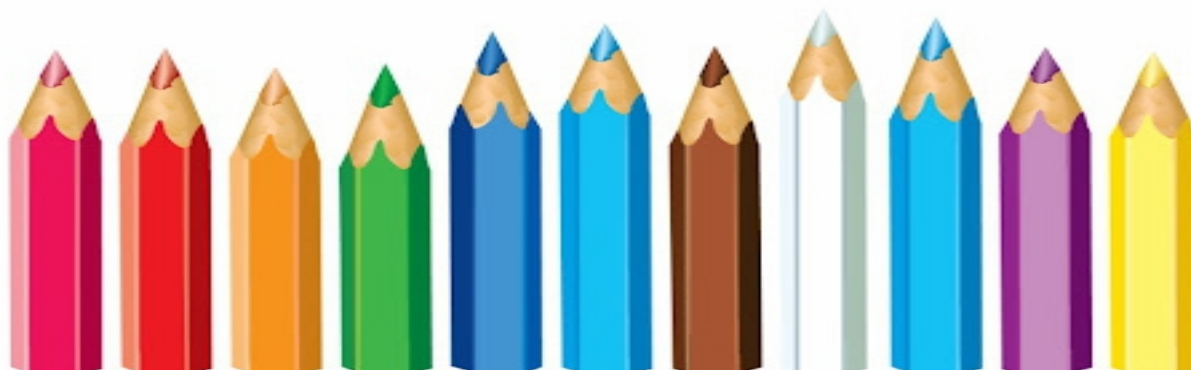
uśmiechu



**zaplanowaniu wspólnego czasu po
powrocie do domu**

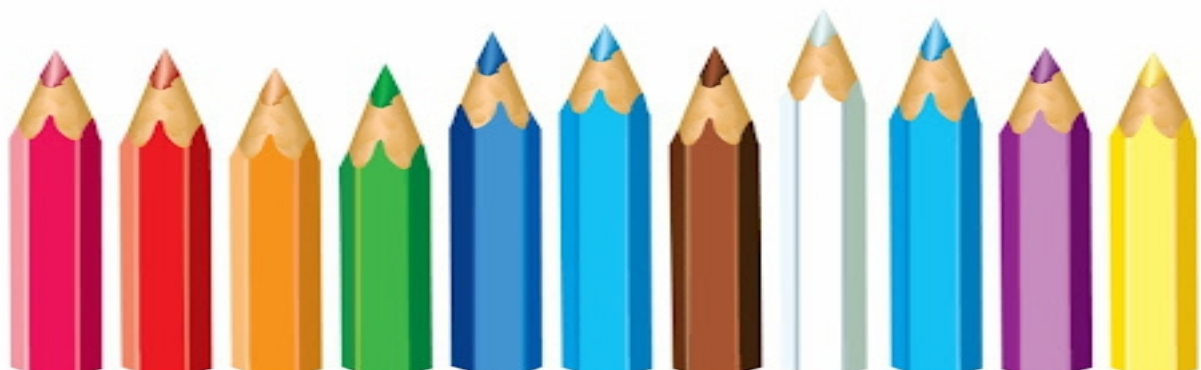


**regularnym przyprowadzaniu dziecka do
przedszkola**





**Jestem
PRZEDSZKOLAKIEM
i potrafię:**





wydmuchać nos
w chusteczkę

złożyć
buty

jeść i pić
samodzielnie

umyć ręce

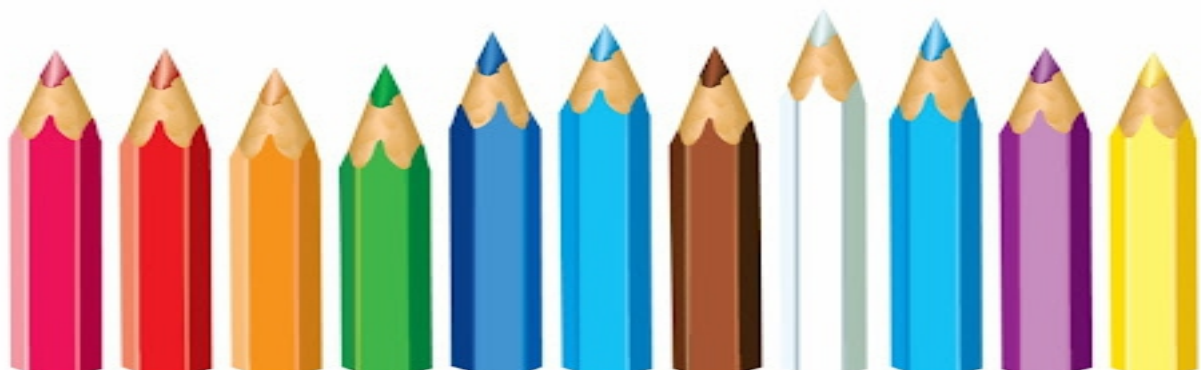
być samodzielny
w toalecie
(nie używam już
pampersa!)

powiedzieć
jak się nazywam





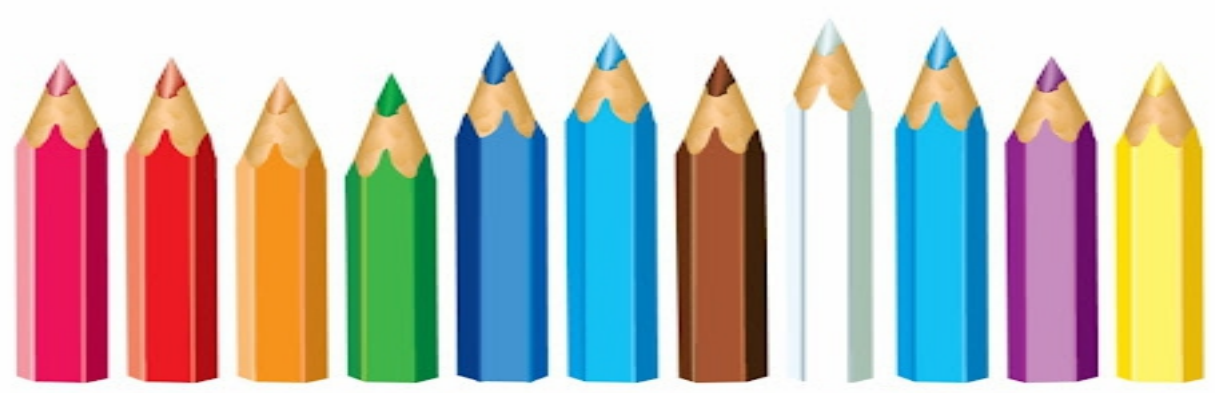
Czego potrzebuje przedszkolak?





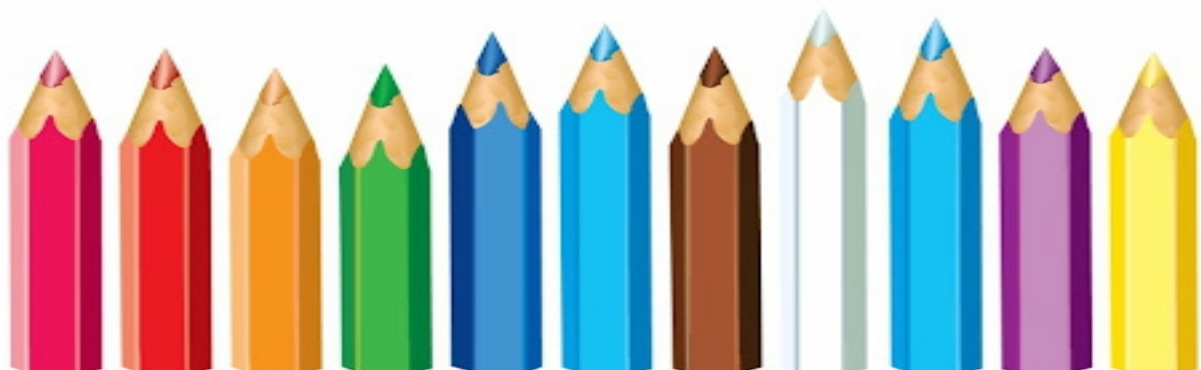
Wyprawka:

- ubranie do przedszkola: wygodne, nie krępujące ruchów dziecka, ułatwiające samodzielność,
- wygodne pantofle/tenisówki na gumowej podeszwie, łatwe do założenia dla dziecka,
- jaseczek z poszewką i piżama (podpisane),
- odzież zapasowa do szatni : dwa pełne zestawy (skarpetki, majteczki, podkoszulka, bluzka, getry/spodnie) spakowane do podpisanego woreczka,
- ubiór wyjściowy dostosowany do warunków atmosferycznych.





Mamo, Tato...
boli mnie brzuch
- co zrobić?





MAMO! TATO! ŹŁE SIĘ CZUJĘ !

proszę zostaw mnie w domu, jeśli:

MAM BIEGUNKĘ!

3 lub więcej razy w ciągu doby

MAM ZACZERWIENIONE OKO!

zwłaszcza z ropną wydzieliną

MAM WYMIOTY!

2 lub więcej razy w ciągu doby

MAM GORĄCZKĘ!

powyżej 37 stopni C., ból gardła, ból ucha, dreszcze

BOLI MNIE GARDŁO!

kaszlę, gorączkuję i mam powiększone węzły chłonne

MAM KROSTKI, WYSYPKĘ LUB BĄBLE!

zwłaszcza z gorączką lub swędzeniem

NIE CZUJĘ SIĘ ZBYT DOBRZE!

jestem nietypowo zmęczony/zmęczona, blady/blada, marudny, rozkojarzony, nie mam apetytu

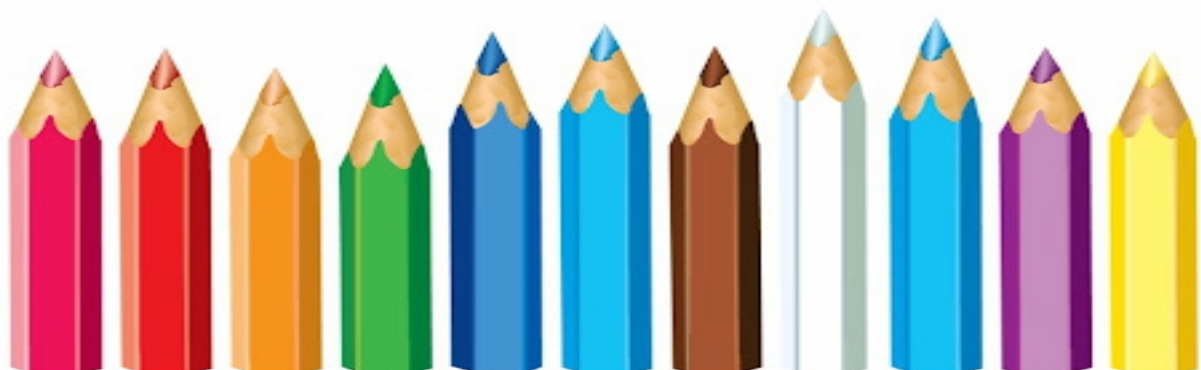
SWĘDZI MNIE GŁOWA!

świąd, zaczerwienienie, pieczenie skóry głowy lub ciągłe drapanie mogą świadczyć o zarażeniu wszawicą





Dokumenty!





Pierwszego dnia pobytu dziecka w przedszkolu
prosimy o wypełnienie i dostarczenie
niżej wypełnionych dokumentów:

informacje o dziecku

upoważnienie

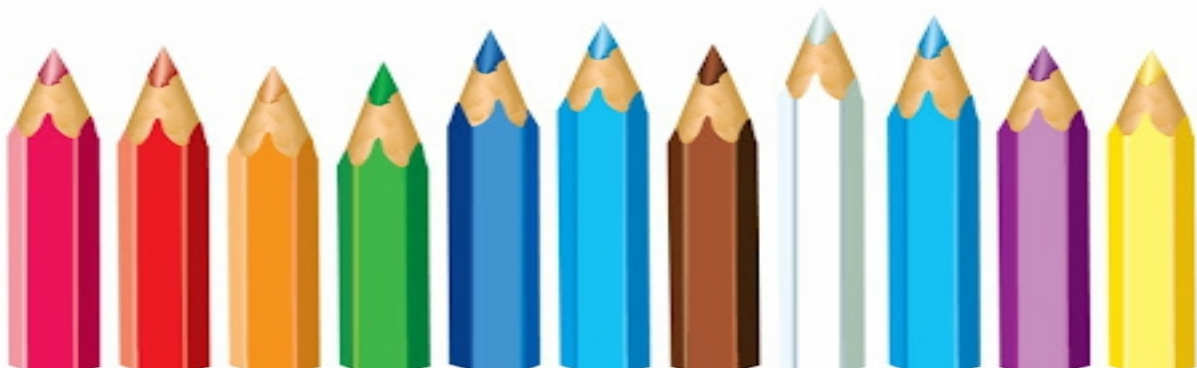




Już dziś
wirtualny spacer po Dinusiowie
– zobaczcie
jak wygląda nasze przedszkole:

<https://tiny.pl/9g5qv>

Link do filmu znajdziecie Państwo również na stronie internetowej przedszkola:
<https://pm89lodz.wikom.pl>





*„Tylko jedno jest Przedszkole Dinusiowe
to Przedszkole bardzo fajne, kolorowe!
Tu gdzie dziecko zawsze śmieje się do dziecka
I gdzie uśmiech tak się toczy jak piłeczka.”*



Przedszkole Miejskie nr 89, Ciołkowskiego 7a, 93-510 Łódź

